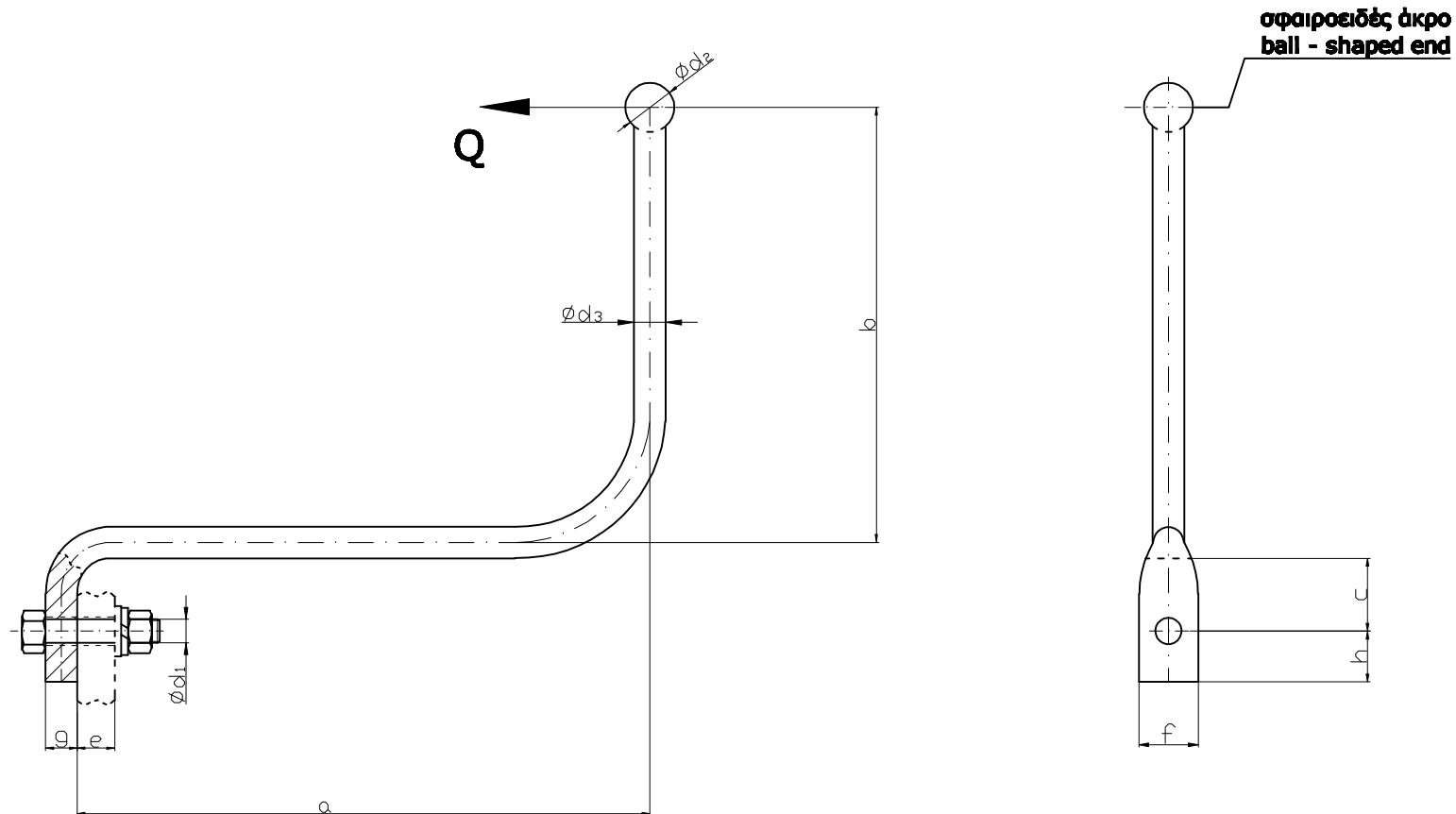


* Οι διαστάσεις απαραίτητες για λόγους συναρμογής των εξαρτημάτων σε αλυσίδες.
Υλικό : Χάλυβας.
These dimensions are required to achieve coordination of the fittings in assemblies.
Material : Steel.

Διακριτικός αριθμός εξαρτήματος TR-4/16
Item identification number TR-4/16



* Βασικές διαστάσεις σε χιλιοστά Basic dimensions in mm	
a = 290 min.	d3 = 16 min.
b = 220 ± 5	e = 19 ± 0.5
c = 26 ± 1	f = 30 ± 1
d1 = M12	g = 16 max.
d2 = 25 min.	h = 20 min.
Φορτίο δοκιμής : Test load : Q = 1.0 kN	

ΣΧΕΔΙΑΣΗ	ΜΕΛΕΤΗ	ΕΛΕΓΧΟΣ	ΕΓΚΡΙΣΗ	ΗΜΕΡΟΜΗΝΙΑ
Α. ΜΑΘΙΟΥΛΑΚΗΣ	Α. ΜΑΘΙΟΥΛΑΚΗΣ	Π. ΤΣΕΧΕΛΙΔΟΥ	Σ. ΚΑΛΑΦΑΤΗΣ	ΜΑΡΤΙΟΣ 2017
ΑΔΜΗΕ ΑΕ ΔΙΕΥΘΥΝΣΗ ΝΕΩΝ ΕΡΓΩΝ ΜΕΤΑΦΟΡΑΣ Τομέας Σχεδιασμού & Προδιαγραφών Ενοίκριων Γ.Μ.			ΚΕΡΑΣ ΠΡΟΣΤΑΣΙΑΣ ΔΙΠΛΗΣ ΑΛΥΣΙΔΑΣ ΤΑΝΥΣΕΩΣ ARCING HORN FOR DOUBLE TENSION STRING	
			ΑΡ. ΣΧΕΔΙΟΥ: TR - 4/16	ΑΝΕΥ ΚΛΙΜΑΚΟΣ NO SCALE